

Art.: 3775

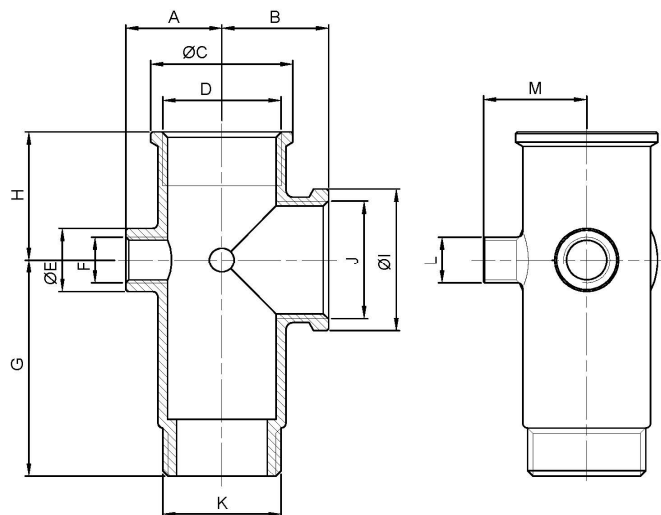
Racor 5 vías acoplamiento bombas. Acero inoxidable. Five ways fitting for pumps coupling. Stainless steel.

Características

1. Construcción en acero inoxidable CF8M AISI 316 microfundición.
2. Extremos roscados gas (BSP) macho y hembra según ISO 228/1, DIN 259, BS 2779.
3. Las roscas de 1/4" corresponden a la norma ISO 7/1, DIN 299, BS 21.
4. Presión máxima de trabajo 10 bar (PN-10).
5. Temperatura de trabajo desde -20° C a 180°C.
6. Para acoplar en una bomba, manómetro, presostato e hidrosfera.

Features

1. Stainless steel CF8M construction AISI 316 investment casting.
2. Threaded gas (BSP) ends male and female according to ISO 228/1, DIN 259, BS 2779.
3. The 1/4" threads correspond to the standard ISO 7/1, DIN 299, BS 21.
4. Max. working pressure 10 bar (PN-10).
5. Working temperature from -20° C to 180°C.
6. For connecting to the pump, pressure gauge, pressure switch and hydrosphere.



Ref.	Medida / Size	PN	Dimensiones / Dimensions (mm)												Peso / Weight (g)	
			A	B	C	D	E	F	G	H	I	J	K	L		M
3775 06 06	1"	10	30	27	40	1"G	18	1/4"G	61	36	38	1"G	1"G	1/4"G	29	280

Ejemplo de Aplicación

